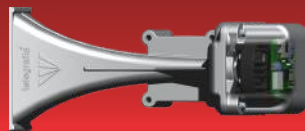


# SCREAMER



**aSCADA**  
product line

Integrovaná elektronická siréna

SCREAMER je samostatne použiteľný komponent **modulárneho ozvučového, varovného a evakuačného systému aSCADA**. Z funkčného hľadiska predstavuje **integrovanú elektronickú sirénu**. Priamo v ozvučnici z odolnej hliníkovej zliatiny s výkonným tlakovým reproduktorom je umiestnený aj špecializovaný elektronický modul. Tento modul v sebe integruje výkonný elektronický zosilňovač, digitálnu pamäť zvukových signálov a vstupné rozhrania pre aktiváciu prehrávania vopred nahratých varovných správ alebo vysielanie živých hlásení.

SCREAMER ponúka mnoho možností ako zaistiť požadovanú funkčnosť - od jednoduchej konfigurácie až po naprogramovanie potrebných algoritmov prostredníctvom skriptovacieho jazyka. Do zariadenia je možné uložiť prakticky neobmedzené množstvo hlásení, definovať ich priority, prerušenia, kombinácie a pod. SCREAMER sa vyrába v dvoch vyhotoveniach - s veľkou a malou ozvučnicou. Malá ozvučnica má vyžarovací diagram blízky kružnici a menší akustický tlak, veľká má elipsovité vyžarovací diagram a vyšší akustický tlak.



**G<sup>3</sup>**  
GENERATION

„Hlavnou funkciou zariadenia je vysielanie hovorových hlásení alebo akustických varovných signálov na základe podnetov z okolia.“

## SCREAMER dokáže vyselať:

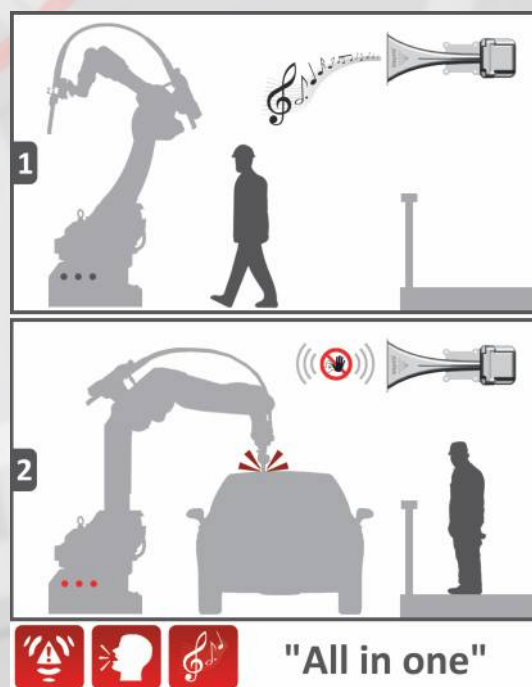
- hovorové hlásenia a signály z vnútornej pamäte (SD karta),
- živé hlásenia z externého mikrofónu,
- zvukové signály z rôznych externých zdrojov (rádiostanice, mobilné telefóny a pod.)

## Vysielanie hlásení sa aktivuje prostredníctvom:

- signálu privedeného na jeden z ôsmich binárnych vstupov
- rozhrania RS 232/RS 485 z iných systémov
- rozhrania aBUS z iných zariadení systému aSCADA
- bezdrôtovej technológie XBee (vyžaduje doplnkový modul XBee)
- linkového rozhrania Ethernet (vyžaduje doplnkový modul Ethernet)
- rozhrania WiFi (vyžaduje doplnkový modul WiFi)
- rozhrania GPRS (vyžaduje doplnkový modul SmartBridge+GPRS)

## Hlavné technické údaje:

Výkon zosilňovača: 70 W RMS (elektronicky nastaviteľný)  
Max. akustický tlak: 126 dB(A)/1m veľká ozvučnica, 122 dB(A)/1m malá ozvučnica  
Napájanie: 8 - 30 V =



**telegrafia**<sup>®</sup>  
... my sme riešenie

[www.telegrafia.sk](http://www.telegrafia.sk)

Telegrafia, a. s.  
Lomená 1  
040 01 Košice  
Slovenská republika

Tel.: +421 55 623 33 87  
Fax: +421 55 623 35 37  
Mob.: +421 915 999 214  
e-mail: [obchod@telegrafia.sk](mailto:obchod@telegrafia.sk)

# SCREAMER



**ASCADA**  
product line

Doplnkové príslušenstvo

## Diaľkové ovládanie



### Základné technické údaje:

**Napájanie:** LiPol batéria 3,7 V, prípadne externý zdroj 5 V  
**Rozmery (D x Š x V):** 15 x 9 x 3 cm  
**Rozsah pracovných teplôt:** -40°C až +85°C

K integrovanej elektronickej siréne **SCREAMER** dodávame v rámci voliteľného príslušenstva diaľkové ovládače, ktoré sú schopné sirénu ovládať prostredníctvom všetkých doplnkových bezdrôtových rozhraní a aj prostredníctvom štandardného rozhrania RS 485. Vyrábajú sa vo dvoch prevedeniach:



Standard so štyrmi tlačidlami



Professional s displejom a enkodérom

Diaľkové ovládania môžu byť vybavené snímačom Rfid kariet pre identifikáciu obsluhy a zabezpečenie aktivácie iba autorizovanými osobami. Obidva typy majú zabudovaný mikrofón a umožňujú aj vysielanie živých hlásení.

## Doplnkové komunikačné rozhrania

Integrovanú elektronickej sirénu **SCREAMER** je možné štandardne ovládať prostredníctvom 8 binárných vstupov a rozhrania RS 485. Tieto štandardné možnosti je možné rozšíriť o ďalšie komunikačné rozhrania prostredníctvom doplnkových modulov:

- bezdrôtový WiFi,
- bezdrôtový XBee,
- linkový Ethernet,
- bezdrôtový GPRS.



Tieto komunikačné zariadenia umožňujú ovládať integrovanú elektronickej sirénu **SCREAMER** z vlastných zariadení, resp. zo zariadení tretích strán: napríklad cez bežnú počítačovú WiFi sieť alebo štruktúrovanú kabeľ.

## Dispečerský riadiaci pult



Dispečerský riadiaci pult je možné využiť pri budovaní komplexných systémov, kde sa vyžaduje ich pokročilá správa a rozšírené funkčnosti. Pult **slúži primárne na interakciu systému s obsluhou** a obsahuje možnosť vytvárania zón, automatické testovanie modulov systému, využitie zabudovaného FM rádia či integráciu s inými systémami a zariadeniami.