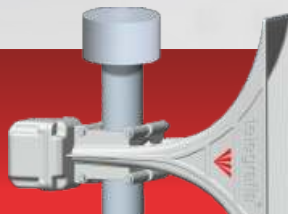




# AMADEO



Sistema modular de distribuição de som, de alerta e evacuação



**AMADEO** é um sistema modular de distribuição de som, de alerta e evacuação. Ele é projetado para uso em instalações de produção e seu entorno, em estabelecimentos comerciais e administrativos, centros culturais e ao ar livre. Devido à sua escalabilidade pode ser usado em áreas menores, ou em áreas maiores e mais complicadas. O sistema **atende às exigências das normas da STN EN 60849 para sistemas de som de emergência** e na versão standard tem bateria back-up.

## Principais funções e características:

A **principal função** do sistema é transmitir mensagens de voz ou sinais de alarme acústicos. É possível transmitir:

- reportagens ao vivo pelo microfone,
- mensagens de voz e sinais guardados na memória interna (cartão SD),
- transmissão de rádio via receptor FM integrado,
- arquivos de um pen drive USB conectado,
- sinais de áudio a partir de várias fontes externas (rádios, telefones celulares, etc).

As mensagens podem ser ativadas:

- por botões ou selecionadas do menu em uma das estações de controle,
- com instruções de computadores conectados, via software VEKTRA,
- automaticamente com sinais do ambiente - dados vindos de vários sensores, botões, etc,
- com base nos requisitos de monitoramento e controle de sistemas terceirizados - sistemas SCADA, sistemas eletrônicos de segurança, etc,
- com base nos requisitos de outro software, rodando em computadores pessoais,
- entrada direta de outros sistemas de comunicação - linhas de telefone fixo e móvel, estações de rádio, rádio FM, sistemas de comunicação por satélite, etc.

A **segunda função** do sistema é a coleta de informações a partir de:

- sensores de substâncias perigosas,
- sensores de temperatura,
- sensores de nível de água,
- outros botões

e com base nessas informações ativar os sinais de alerta e controlar todos os equipamentos conectados, tais como:

- sinais ópticos e equipamentos de alerta,
- monitores e câmeras de segurança, barras e portões,
- semáforos, etc.

Há muitas maneiras para garantir a funcionalidade necessária - através da realização de uma configuração simples ou desenvolvimento de algoritmos necessários para a linguagem de script.

